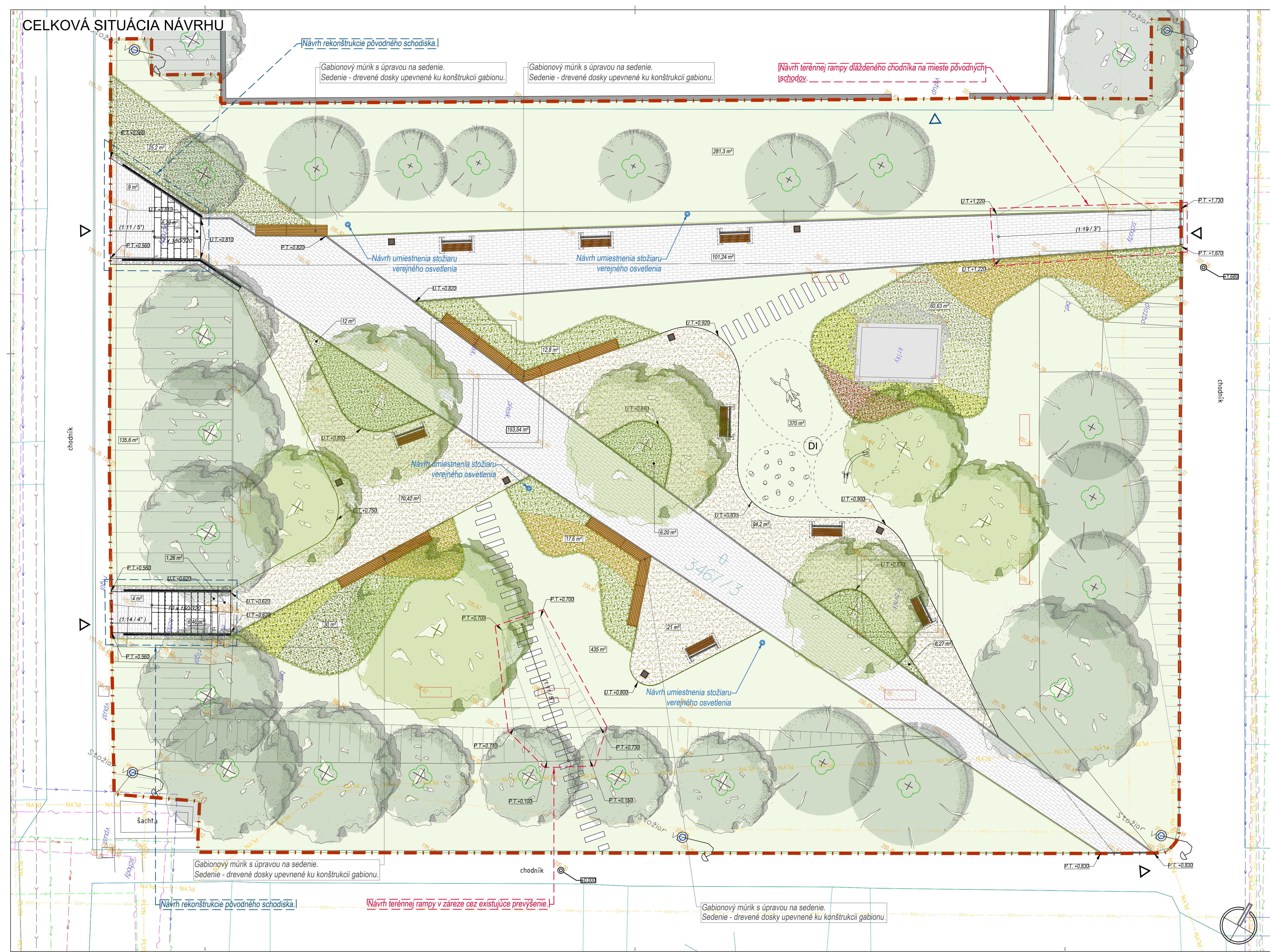


CELKOVÁ SITUÁCIA NÁVRHU



LEGENDA			
	Hranica riešeného územia		Exist. strom - listnatý
	Vstup na riešené územie		Exist. strom - ihličnatý
	Zadný vstup do areálu materskej školy		Exist. kry - ihličnaté
	665/1/2		

Návrh:			
	Dlaždené plochy a chodníky		Štápkové cesty z bet. obrubníkov v trávniku
	Plochy mlatové		Záhony krov
	Parková lavička		Vnútoré členenie záhonov
	Odpadkový kôš		Strom listnatý
	Gabionové múrky		Trávnaté plochy
	Sedenie na gabionových múrkoch		
	Umiestnenie stôžiaru VO - SO02 - Verejné osvetlenie		
	Herné prvky pre deti		

Inžinierske siete:			
	ANTIK		DPMK
	TELECOM		TEKO IS
	ORANGE		TEKO
	UPC		PLYN
	TU Košice		SPP
	UPJŠ KE		TEHO
			VO
			VSE-NN
			VSE-VN
			VVS-kanál
			VVS-voda

Výkaz výmer			
Drobná architektúra			
Chodníky a plochy - dlažba	m²	269,04	
Plochy - mlat	m²	185,62	
Schody	m²	12,68	
Gabionové múrky	m²	16,95	
Mobilár			
Lavičky	ks	8	
Odpadkové koše	ks	6	
Štápkové cesty	m²	9,62	

Sadové úpravy			
Záhony	m²	170	
Trávnaté plochy	m²	1231,5	
Stromy listnaté	ks	7	

Poznámka:
Inžinierske siete sú zakreslené informatívne podľa vyjadrení ich správcov.
Pred zahájením realizačných prác je zo strany zhotoviteľa stavby nutné zaistiť vytýčenie inžinierskych sietí ich správcami. Za zabezpečenie vytýčenia inžinierskych sietí zodpovedá zhotoviteľ stavby!
Návrh osvetlenia priestoru je podrobne riešený v stavebnom objekte SO 02 - Verejné osvetlenie.
Projektová dokumentácia rieši obnovu existujúceho rigolu.
Herné prvky /detské ihrisko/ potrebujú získať po realizácii certifikát ako celok.
Pred zahájením stavebných prác je potrebné vykonať kotrloné geodetické zameranie.
Podklady pre spracovanie projektu boli:
- geodetické zameranie, katastrálna mapa, terénny prieskum.

Vlastný súradnicový systém - ±0,000 = 200,00 mm
Kótované v milimetroch (mm)

NÁZOV	Regenerácia vnútrobloku - Oddychová zóna Čínska ulica, Košice.			
OBJEKT	SO 01 Sadovnícko - architektonické riešenie vnútrobloku			
LOKALITA	Košice, MČ Sídisko Ťahanovce, k.ú. Nové Ťahanovce, parc.č. 3467/3			
INVESTOR	Mesto Košice, Trieda SNP 48/A, 040 01 Košice			
VÝKRES	CELKOVÁ SITUÁCIA NÁVRHU			
ZODPOVEDNÝ PROJEKTANT Ing. arch. Alexander Lami				PARÉ
VYPRACOVAL Ing. Benjamin Fodor				
STUPEŇ	FORMÁT	MIERKA	Č. VÝKRESU	DÁTUM
RP	6x A4 (730x470 mm)	1:100	3.0	06/2020